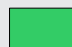


# CALENDRIER DE COLLECTE DES DÉCHETS 2019

## LA MONCELLE

### Présentation des bacs :

 Collecte sélective

 Ordures ménagères

- Vos bacs doivent être sortis pour **6 h**

- Vos bacs doivent être présentés poignées vers la route

### Pour nous contacter :

Tél. : 0800 29 83 55  
 (Appel gratuit depuis un poste fixe)

Mail :  
[regie.dechets@ardenne-metropole.fr](mailto:regie.dechets@ardenne-metropole.fr)

Site internet :  
[www.ardenne-metropole.fr](http://www.ardenne-metropole.fr)

Les cases coloriées vous indiquent le jour de votre collecte ou le jour de rattrapage prévu en cas de jour férié.

### JANVIER

	L	M	M	J	V	S	D
1		1	2	3	4	5	6
2	7	8	9	10	11	12	13
3	14	15	16	17	18	19	20
4	21	22	23	24	25	26	27
5	28	29	30	31			

### FÉVRIER

	L	M	M	J	V	S	D
5					1	2	3
6	4	5	6	7	8	9	10
7	11	12	13	14	15	16	17
8	18	19	20	21	22	23	24
9	25	26	27	28			

### MARS

	L	M	M	J	V	S	D
9					1	2	3
10	4	5	6	7	8	9	10
11	11	12	13	14	15	16	17
12	18	19	20	21	22	23	24
13	25	26	27	28	29	30	31

### AVRIL

	L	M	M	J	V	S	D
14	1	2	3	4	5	6	7
15	8	9	10	11	12	13	14
16	15	16	17	18	19	20	21
17	22	23	24	25	26	27	28
18	29	30					

### MAI

	L	M	M	J	V	S	D
18			1	2	3	4	5
19	6	7	8	9	10	11	12
20	13	14	15	16	17	18	19
21	20	21	22	23	24	25	26
22	27	28	29	30	31		

### JUIN

	L	M	M	J	V	S	D
22						1	2
23	3	4	5	6	7	8	9
24	10	11	12	13	14	15	16
25	17	18	19	20	21	22	23
26	24	25	26	27	28	29	30

### JUILLET

	L	M	M	J	V	S	D
27	1	2	3	4	5	6	7
28	8	9	10	11	12	13	14
29	15	16	17	18	19	20	21
30	22	23	24	25	26	27	28
31	29	30	31				

### AOÛT

	L	M	M	J	V	S	D
31				1	2	3	4
32	5	6	7	8	9	10	11
33	12	13	14	15	16	17	18
34	19	20	21	22	23	24	25
35	26	27	28	29	30	31	

### SEPTEMBRE

	L	M	M	J	V	S	D
35							1
36	2	3	4	5	6	7	8
37	9	10	11	12	13	14	15
38	16	17	18	19	20	21	22
39	23	24	25	26	27	28	29
40	30						

### OCTOBRE

	L	M	M	J	V	S	D
40		1	2	3	4	5	6
41	7	8	9	10	11	12	13
42	14	15	16	17	18	19	20
43	21	22	23	24	25	26	27
44	28	29	30	31			

### NOVEMBRE

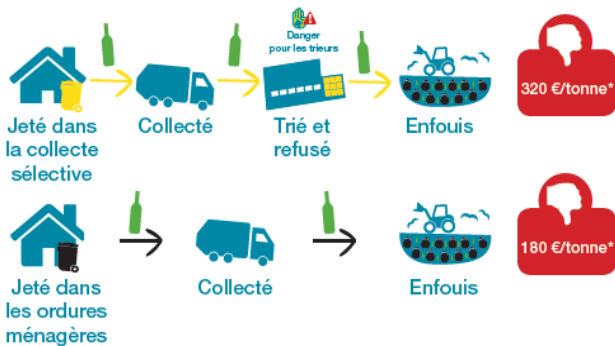
	L	M	M	J	V	S	D
44					1	2	3
45	4	5	6	7	8	9	10
46	11	12	13	14	15	16	17
47	18	19	20	21	22	23	24
48	25	26	27	28	29	30	

### DÉCEMBRE

	L	M	M	J	V	S	D
48							1
49	2	3	4	5	6	7	8
50	9	10	11	12	13	14	15
51	16	17	18	19	20	21	22
52	23	24	25	26	27	28	29
1	30	31					

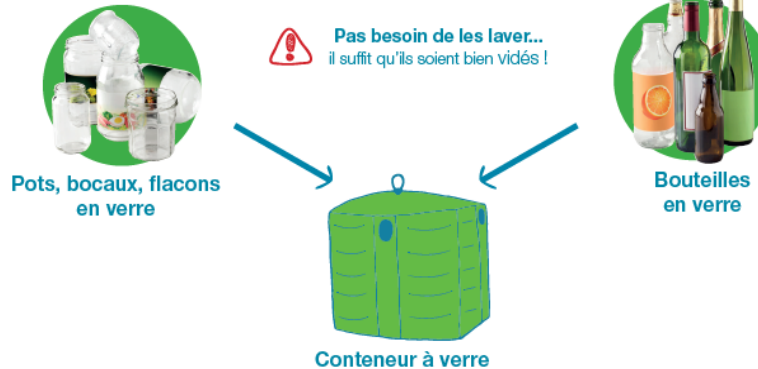
# Je trie les EMBALLAGES EN VERRE dans le conteneur à verre !

## Un mauvais geste COÛTE CHER !



9kg/an/ardennais\* d'emballages en verre sont encore présents dans les ordures ménagères et sont enfouis... Nous vous rappelons que les emballages en verre doivent être déposés dans les conteneurs à verre situés dans votre commune.

Le tri des emballages en verre est un geste environnemental important et nécessaire pour chacun d'entre nous. Leur recyclage permet d'économiser des ressources naturelles (sable), de l'eau et de l'énergie. De plus, les emballages en verre sont recyclables à 100 % et à l'infini !



**Interdits : vaisselle, porcelaine, vitres, bouchons, capsules, couvercles...**

## Les interdits se trient aussi...



## J'y GAGNE en faisant le bon geste !



\*données départementales et nationales - source 2017 : VALODEA



**VALODEA**  
Syndicat Mixte de Traitement des Déchets Ardennais

**UN DOUTE, UNE QUESTION ?**  
Suivez le guide sur [valodea.fr](http://valodea.fr)

© VALODEA 2018 - Crédits photos : VALODEA, CITEO et Freepik

**ARDENNE METROPOLE**

## INFORMATIONS PRATIQUES :

### Mise à disposition ou changement de bac :

- vous emménagez
- vous déménagez
- votre situation familiale change (naissance, décès...)

Merci de nous contacter au :  
**0800 29 83 55**  
(Appel gratuit depuis un poste fixe)

Afin de réadapter la taille de vos bacs, si nécessaire.

### Déchèteries : coordonnées et horaires

**FLIZE 03 24 56 91 64**

Route de Boutancourt  
du mardi au samedi  
de 9 h 15 à 12 h et de 14 h à 18 h

**GLAIRE 03 24 56 98 23**

Route de Bellevue  
du lundi au samedi  
de 8 h à 12 h et de 14 h à 18 h

**LUMES 03 24 27 26 92**

Rue de la Vieille Meuse  
lundi de 9 h à 12 h  
mercredi de 14 h à 17 h  
samedi de 10 h à 12 h et de 14 h à 17 h

**POURU-SAINT-RÉMY 03 24 56 29 76**

Rue de la Gare  
mercredi et samedi  
de 9 h à 12 h et de 14 h à 18 h

**VRIGNE-AUX-BOIS 03 24 58 28 47**

Rue des Ourliquettes - ZI  
du mardi au samedi  
de 9 h 15 à 12 h et de 14 h à 18 h

# ENSEMBLE, RÉDUISONS NOS DÉCHETS

[www.ardenne-metropole.fr](http://www.ardenne-metropole.fr)