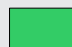


CALENDRIER DE COLLECTE DES DÉCHETS 2019

BAZEILLES

Présentation des bacs :

 Collecte sélective

 Ordures ménagères

- Vos bacs doivent être sortis pour **6 h**

- Vos bacs doivent être présentés poignées vers la route

Pour nous contacter :

Tél. : 0800 29 83 55
 (Appel gratuit depuis un poste fixe)

Mail :
regie.dechets@ardenne-metropole.fr

Site internet :
www.ardenne-metropole.fr

Les cases coloriées vous indiquent le jour de votre collecte ou le jour de rattrapage prévu en cas de jour férié.

JANVIER

| | L | M | M | J | V | S | D |
|---|----|----|----|----|----|----|----|
| 1 | | 1 | 2 | 3 | 4 | 5 | 6 |
| 2 | 7 | 8 | 9 | 10 | 11 | 12 | 13 |
| 3 | 14 | 15 | 16 | 17 | 18 | 19 | 20 |
| 4 | 21 | 22 | 23 | 24 | 25 | 26 | 27 |
| 5 | 28 | 29 | 30 | 31 | | | |

FÉVRIER

| | L | M | M | J | V | S | D |
|---|----|----|----|----|----|----|----|
| 5 | | | | | 1 | 2 | 3 |
| 6 | 4 | 5 | 6 | 7 | 8 | 9 | 10 |
| 7 | 11 | 12 | 13 | 14 | 15 | 16 | 17 |
| 8 | 18 | 19 | 20 | 21 | 22 | 23 | 24 |
| 9 | 25 | 26 | 27 | 28 | | | |

MARS

| | L | M | M | J | V | S | D |
|----|----|----|----|----|----|----|----|
| 9 | | | | | 1 | 2 | 3 |
| 10 | 4 | 5 | 6 | 7 | 8 | 9 | 10 |
| 11 | 11 | 12 | 13 | 14 | 15 | 16 | 17 |
| 12 | 18 | 19 | 20 | 21 | 22 | 23 | 24 |
| 13 | 25 | 26 | 27 | 28 | 29 | 30 | 31 |

AVRIL

| | L | M | M | J | V | S | D |
|----|----|----|----|----|----|----|----|
| 14 | 1 | 2 | 3 | 4 | 5 | 6 | 7 |
| 15 | 8 | 9 | 10 | 11 | 12 | 13 | 14 |
| 16 | 15 | 16 | 17 | 18 | 19 | 20 | 21 |
| 17 | 22 | 23 | 24 | 25 | 26 | 27 | 28 |
| 18 | 29 | 30 | | | | | |

MAI

| | L | M | M | J | V | S | D |
|----|----|----|----|----|----|----|----|
| 18 | | | 1 | 2 | 3 | 4 | 5 |
| 19 | 6 | 7 | 8 | 9 | 10 | 11 | 12 |
| 20 | 13 | 14 | 15 | 16 | 17 | 18 | 19 |
| 21 | 20 | 21 | 22 | 23 | 24 | 25 | 26 |
| 22 | 27 | 28 | 29 | 30 | 31 | | |

JUIN

| | L | M | M | J | V | S | D |
|----|----|----|----|----|----|----|----|
| 22 | | | | | | 1 | 2 |
| 23 | 3 | 4 | 5 | 6 | 7 | 8 | 9 |
| 24 | 10 | 11 | 12 | 13 | 14 | 15 | 16 |
| 25 | 17 | 18 | 19 | 20 | 21 | 22 | 23 |
| 26 | 24 | 25 | 26 | 27 | 28 | 29 | 30 |

JUILLET

| | L | M | M | J | V | S | D |
|----|----|----|----|----|----|----|----|
| 27 | 1 | 2 | 3 | 4 | 5 | 6 | 7 |
| 28 | 8 | 9 | 10 | 11 | 12 | 13 | 14 |
| 29 | 15 | 16 | 17 | 18 | 19 | 20 | 21 |
| 30 | 22 | 23 | 24 | 25 | 26 | 27 | 28 |
| 31 | 29 | 30 | 31 | | | | |

AOÛT

| | L | M | M | J | V | S | D |
|----|----|----|----|----|----|----|----|
| 31 | | | | 1 | 2 | 3 | 4 |
| 32 | 5 | 6 | 7 | 8 | 9 | 10 | 11 |
| 33 | 12 | 13 | 14 | 15 | 16 | 17 | 18 |
| 34 | 19 | 20 | 21 | 22 | 23 | 24 | 25 |
| 35 | 26 | 27 | 28 | 29 | 30 | 31 | |

SEPTEMBRE

| | L | M | M | J | V | S | D |
|----|----|----|----|----|----|----|----|
| 35 | | | | | | | 1 |
| 36 | 2 | 3 | 4 | 5 | 6 | 7 | 8 |
| 37 | 9 | 10 | 11 | 12 | 13 | 14 | 15 |
| 38 | 16 | 17 | 18 | 19 | 20 | 21 | 22 |
| 39 | 23 | 24 | 25 | 26 | 27 | 28 | 29 |
| 40 | 30 | | | | | | |

OCTOBRE

| | L | M | M | J | V | S | D |
|----|----|----|----|----|----|----|----|
| 40 | | 1 | 2 | 3 | 4 | 5 | 6 |
| 41 | 7 | 8 | 9 | 10 | 11 | 12 | 13 |
| 42 | 14 | 15 | 16 | 17 | 18 | 19 | 20 |
| 43 | 21 | 22 | 23 | 24 | 25 | 26 | 27 |
| 44 | 28 | 29 | 30 | 31 | | | |

NOVEMBRE

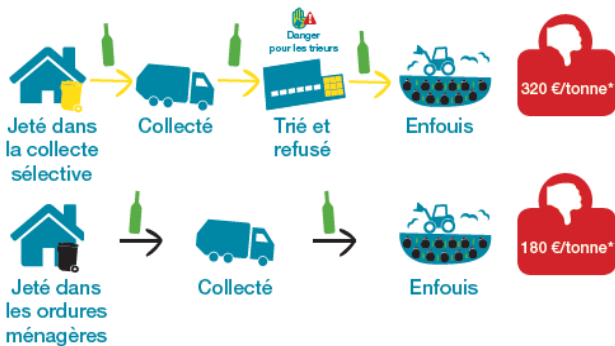
| | L | M | M | J | V | S | D |
|----|----|----|----|----|----|----|----|
| 44 | | | | | 1 | 2 | 3 |
| 45 | 4 | 5 | 6 | 7 | 8 | 9 | 10 |
| 46 | 11 | 12 | 13 | 14 | 15 | 16 | 17 |
| 47 | 18 | 19 | 20 | 21 | 22 | 23 | 24 |
| 48 | 25 | 26 | 27 | 28 | 29 | 30 | |

DÉCEMBRE

| | L | M | M | J | V | S | D |
|----|----|----|----|----|----|----|----|
| 48 | | | | | | | 1 |
| 49 | 2 | 3 | 4 | 5 | 6 | 7 | 8 |
| 50 | 9 | 10 | 11 | 12 | 13 | 14 | 15 |
| 51 | 16 | 17 | 18 | 19 | 20 | 21 | 22 |
| 52 | 23 | 24 | 25 | 26 | 27 | 28 | 29 |
| 1 | 30 | 31 | | | | | |

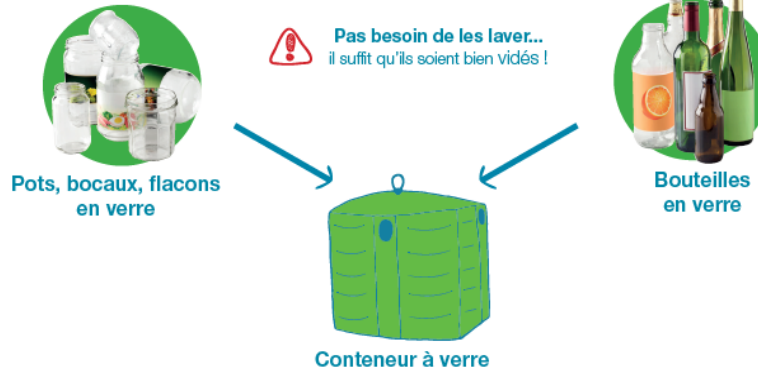
Je trie les EMBALLAGES EN VERRE dans le conteneur à verre !

Un mauvais geste COÛTE CHER !



9kg/an/ardennais* d'emballages en verre sont encore présents dans les ordures ménagères et sont enfouis... Nous vous rappelons que les emballages en verre doivent être déposés dans les conteneurs à verre situés dans votre commune.

Le tri des emballages en verre est un geste environnemental important et nécessaire pour chacun d'entre nous. Leur recyclage permet d'économiser des ressources naturelles (sable), de l'eau et de l'énergie. De plus, les emballages en verre sont recyclables à 100 % et à l'infini !



Interdits : vaisselle, porcelaine, vitres, bouchons, capsules, couvercles...

Les interdits se trient aussi...



J'y GAGNE en faisant le bon geste !



*données départementales et nationales - source 2017 : VALODEA



VALODEA
Syndicat Mixte de Traitement des Déchets Ardennais

UN DOUTE, UNE QUESTION ?
Suivez le guide sur valodea.fr

© VALODEA 2018 - Crédits photos : VALODEA, CITEO et Freepik

ARDENNE
METROPOLE

INFORMATIONS PRATIQUES :

Mise à disposition ou changement de bac :

- vous emménagez
- vous déménagez
- votre situation familiale change (naissance, décès...)

Merci de nous contacter au :
0800 29 83 55
(Appel gratuit depuis un poste fixe)

Afin de réadapter la taille de vos bacs, si nécessaire.

Déchèteries : coordonnées et horaires

FLIZE 03 24 56 91 64

Route de Boutancourt
du mardi au samedi
de 9 h 15 à 12 h et de 14 h à 18 h

GLAIRE 03 24 56 98 23

Route de Bellevue
du lundi au samedi
de 8 h à 12 h et de 14 h à 18 h

LUMES 03 24 27 26 92

Rue de la Vieille Meuse
lundi de 9 h à 12 h
mercredi de 14 h à 17 h
samedi de 10 h à 12 h et de 14 h à 17 h

POURU-SAINT-RÉMY 03 24 56 29 76

Rue de la Gare
mercredi et samedi
de 9 h à 12 h et de 14 h à 18 h

VRIGNE-AUX-BOIS 03 24 58 28 47

Rue des Ourliquettes - ZI
du mardi au samedi
de 9 h 15 à 12 h et de 14 h à 18 h

ENSEMBLE, RÉDUISONS NOS DÉCHETS

www.ardenne-metropole.fr