



L'autopartage de voitures électriques Ardenne Métropole

Parcours Client

Le véhicule auto partage à la station



Type de borne
installée sur le
territoire



1. Sur la plateforme, je m'inscris
2. Après validation de mon inscription, je peux réserver soit auto partage, recharge et covoiturage
3. Je reçois par sms le code de ma réservation
4. Je me présente à la borne et je prends le véhicule réservé

Autopartage, le parcours Client



A la station, je récupère le véhicule, je l'utilise puis je le ramène



Identification en station
avec le code de réservation



Récupération des clés



Utilisation libre



Retour à l'heure
prévue et la station de
départ



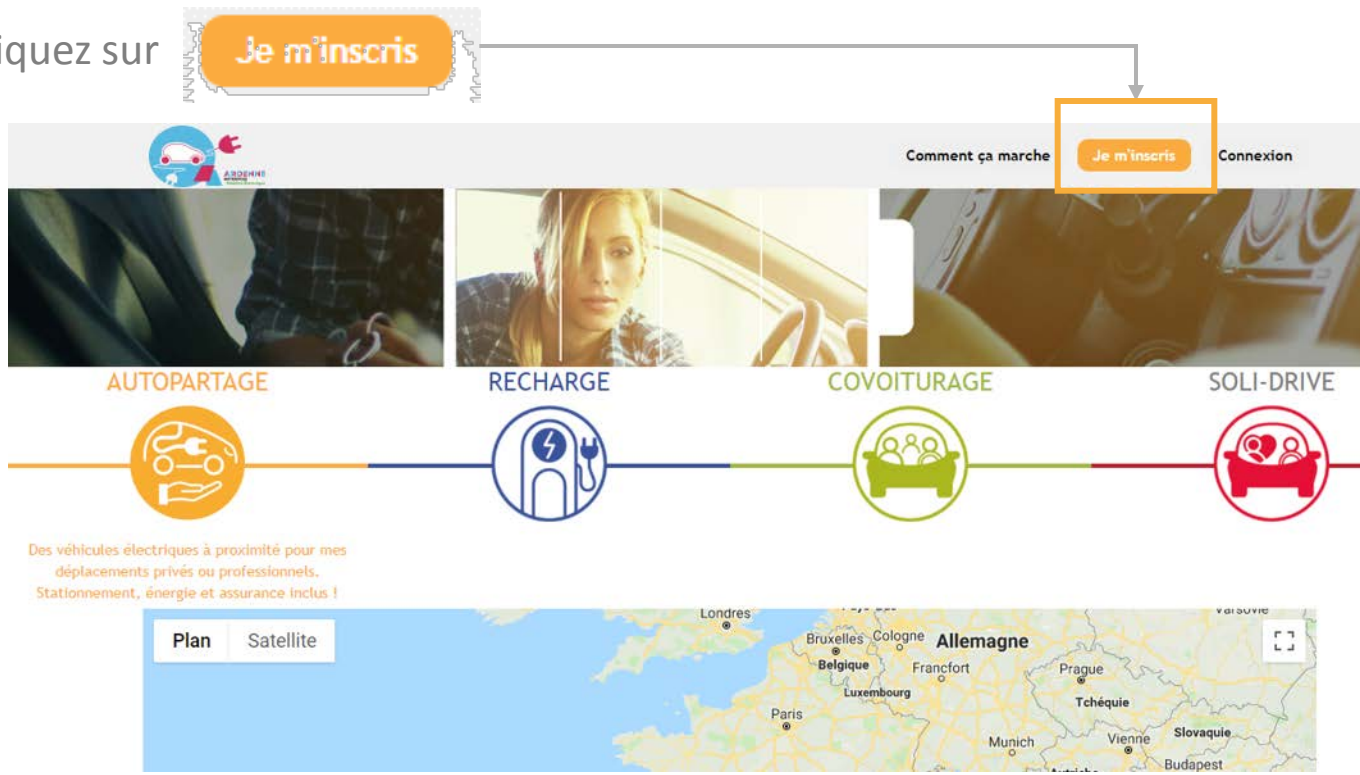
Comment je m'inscris à l'auto partage ?



Je me connecte à la plateforme

1. Rendez-vous sur le www.am-e.fr/autopartage ou www.clem.mobi/autopartage

2. Cliquez sur



The screenshot shows the Clem platform interface. At the top, there is a navigation bar with the text 'Comment ça marche', 'Je m'inscris' (highlighted with an orange box and an arrow), and 'Connexion'. Below the navigation bar, there are four main service categories: 'AUTOPARTAGE' (orange), 'RECHARGE' (blue), 'COVOITURAGE' (green), and 'SOLI-DRIVE' (red). Each category has a corresponding icon and a small image. Below the categories, there is a horizontal line with icons for each service. Under 'AUTOPARTAGE', there is a text block: 'Des véhicules électriques à proximité pour mes déplacements privés ou professionnels. Stationnement, énergie et assurance inclus !'. At the bottom, there is a map showing the region around Paris, with labels for 'Londres', 'Bruxelles', 'Cologne', 'Allemagne', 'Belgique', 'Luxembourg', 'Paris', 'Francfort', 'Prague', 'Tchéquie', 'Munich', 'Slovaquie', 'Vienne', and 'Budapest'. The map has 'Plan' and 'Satellite' buttons. In the bottom right corner, there is a small green car icon with the number '6' inside.

Parcours d'inscription

ETAPE 1/3 : CHOIX DE VOTRE COMMUNAUTE

1. Cliquez sur « s'inscrire au service situé dans votre ville »
2. Dans le menu déroulant, choisissez « Ardenne Métropole »

ETAPE 2/3 : INFORMATIONS PERSONNELLES

1. Remplissez le formulaire d'inscription avec vos informations personnelles
 2. Choisissez vos identifiants de connexion Clem'.
 3. Téléchargez un scan de votre **permis de conduire**
 4. Lisez puis acceptez les Conditions Générales d'Utilisation
- Vous recevez alors un mail de confirmation d'inscription à l'adresse mail renseignée**

ETAPE 3/3 : MOYEN DE PAIEMENT

Vos services sélectionnés :

Cochez ou décochez les services pour les rajouter ou les supprimer de votre inscription.





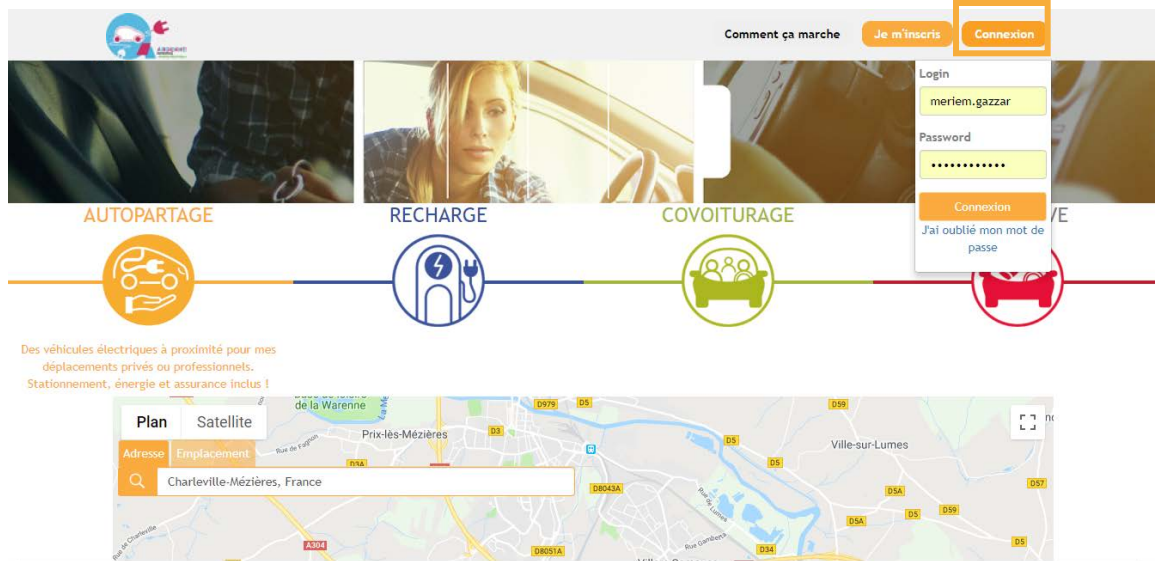
Comment je réserve la voiture?



Je réserve

ETAPE 1/4 : Connexion au compte conducteur

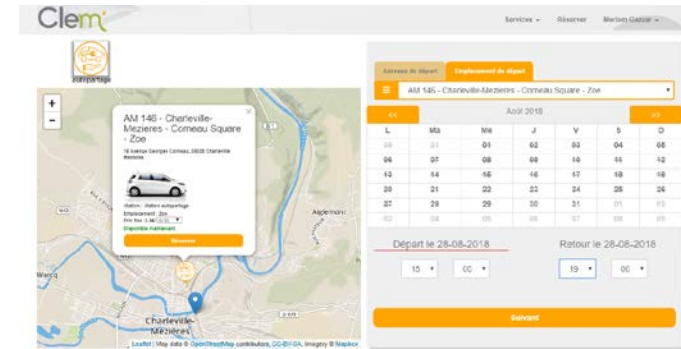
- Rendez-vous sur la plateforme www.am-e.fr ou www.clem.mobi ou l'application Clem écomobilité
- **Identifiez-vous** avec votre login et votre mot de passe, en cliquant sur « Connexion ».



Je réserve

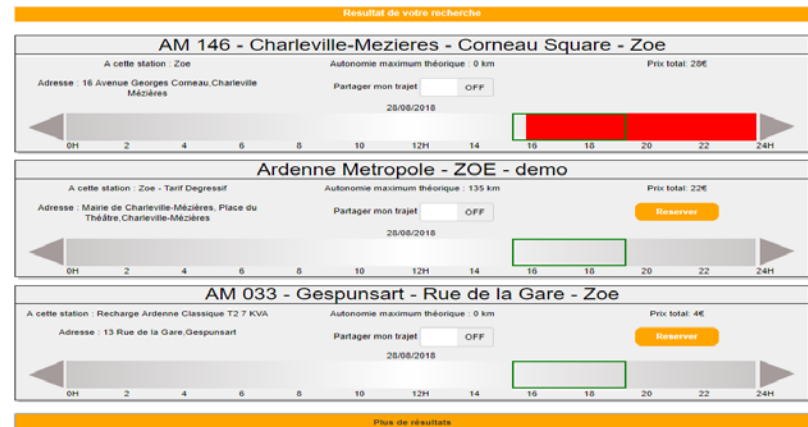
ETAPE 2/4 : Choix de l'emplacement et des horaires de réservation

1. Choix du véhicule :
2. Choix des horaires : choisissez la date et l'heure de début de réservation puis la date et l'heure de fin de la réservation.
3. Appuyez sur le bouton « Suivant »



ETAPE 3/4 : Réservation d'un véhicule disponible

- Selon disponibilité, vous pouvez alors réserver un véhicule.
- Les zones rouges correspondent aux horaires déjà réservés.



Je réserve

ETAPE 3/4 : Réservation d'un véhicule disponible

- En confirmant, vous recevez un **mail et un SMS de confirmation** avec un **code** vous donnant accès à la clé du véhicule réservé.
- Vous recevrez également le numéro d'**assistance Clem'**, qui vous accompagne 24h/24 et 7j/7 en cas de problème.

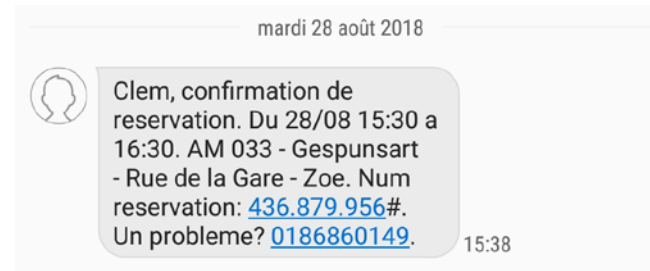
ETAPE 4/4 : détails de la réservation

Confirmer la réservation

Départ	<u>28-08-2018 15:30</u>
Retour	<u>28-08-2018 16:30</u>
Emplacement de départ	<u>AM 033 - Gespunsart - Rue de la Gare - Zoe</u>
Partager	<u>Non</u>
Prix total	7 €

Code Promo Vérier Code

Retour Confirmer





ARDENNE MÉTROPOLE MOBILITÉ ÉLECTRIQUE

Tarifification autopartage / recharge

Abonnement		1 ^{ère} heure	2 ^{ème} heure	3 ^{ème} heure	4 ^{ème} heure	5 ^{ème} heure	6 ^{ème} heure	7 ^{ème} heure	+
Occasionnel	Sans abonnement	7€	6€	5€	4€	3€	2€	1€	1€
Confort	10€ / mois engagement 6 mois	5€	4€	4€	4€	3€	2€	1€	1€
Confort famille et associations	15€ / mois engagement 6 mois	5€	4€	4€	4€	3€	2€	1€	1€

Nota : en cas de dépassement de la réservation sans que l'utilisateur ait prolongé sa réservation préalablement ou demandé à l'assistance de prolonger sa réservation, le dépassement est facturé à 10 €/30 min.

Étudiants
jeunes -26 ans

3€/h

Avec abonnement
5 € / mois
Sur justificatif
Engagement 6 mois

Demandeurs
d'emploi

1€/h

Avec abonnement
0 € / mois
Sur justificatif
Sans engagement

Pack découverte

Achat d'un pack de
10 heures d'utilisation*

40€

*validité illimitée dans le temps

1 jour pendant WE

Avec abonnement

25€
(8h - 18h)

Sans abonnement

40€
(8h - 18h)

Entreprises,
professionnels,
administrations

20h **140€ / mois**

30h **240€ / mois**

40h **330€ / mois**

heure supp 5€

Recharge sur
bornes

7kva
1€/h

22kva
2€/h

Toute heure commencée est due



Comment j'accède à la voiture ?



je me présente à la borne
je tape mon code de réservation
je prends les clés du véhicule dans la borne
je fais un état des lieux du véhicule
je débranche le véhicule
je pars



Comment je rends la voiture ?



je me présente à la borne
je prends le câble
je branche le véhicule
je tape mon code de réservation
je branche le véhicule à la borne
je restitue les clés du véhicule dans la borne
ma réservation est terminée