

CAMPUS DES ARDENNES : LES TRAVAUX DÉBUTENT

C'est parti ! Les premières pelles mécaniques sont entrées en action sur le site du Moulin Leblanc, au sud de Charleville-Mézières. But des travaux : aménager un campus universitaire pour la rentrée 2019.

Dans deux ans, le campus des Ardennes sera devenu une réalité. Fin septembre en effet, les premiers engins ont débuté les fouilles appelées à abriter les fondations des trois futurs bâtiments caractérisant le premier site universitaire digne de cette appellation sur notre département : la maison des étudiants, une extension de l'actuel IUT et le pôle formation de la CCI (Chambre de commerce et d'industrie). Le tout sur un site entièrement remodelé afin de présenter une unité jusqu'alors inexistante.

« L'ouverture de ce campus constituera une avancée majeure pour notre territoire, se réjouit Boris Ravignon, maire de Charleville-Mézières et président d'Ardenne Métropole. Comme beaucoup d'autres jeunes, j'ai dû me résoudre à quitter les Ardennes pour poursuivre des études supérieures. Avec ce campus, nous pourrons enfin proposer une offre conséquente en terme de formations post-bac. Une offre susceptible d'offrir des débouchés à de nombreux jeunes du cru, mais également d'attirer des étudiants venus d'autres régions. Notre but n'est pas de concurrencer les pôles universitaires existants, mais de nous faire une place à leurs côtés avec des formations diplômantes débouchant sur des emplois. »

COHÉRENCE ET EFFICACITÉ

Mais pour l'heure, la parole est aux ouvriers. Une vingtaine d'entreprises, dont les trois quarts des Ardennes ou des départements voisins, vont se succéder pour mener à bien les travaux dans les délais impartis. « C'est un gros morceau, et tout le monde a hâte d'y être » confiait peu avant le Jour J Jean-Marc Charlet, qui présente la particularité de porter une double casquette : après avoir conçu le projet en tant qu'architecte, il a désormais le redoutable honneur de piloter et coordonner les travaux. « Tout a été mis en place pour éviter au maximum de perdre du temps, le calendrier relativement court pour un chantier de 19 millions d'euros constituant une contrainte qui va nous accompagner jusqu'au jour de l'inauguration », reprend-il.

Raison pour laquelle la construction des trois bâtiments mentionnés plus haut est prévue en simultané : pas question d'attendre que l'un d'eux soit achevé pour attaquer les deux autres ! Chaque lundi matin va se dérouler sur place, au Moulin Leblanc, une réunion de pilotage et de chantier, avec possibilité de la poursuivre à midi au restaurant universitaire de l'IFTS. « On a aussi mis sur pied une plate-forme électronique regroupant toutes les infos techniques sur le chantier : chaque fois qu'une entreprise en aura besoin, elle pourra trouver en quelques clics les plans et les plannings mis à jour, les comptes rendus de chantier, les avis du bureau de contrôle... Cela permettra à chacun d'être plus cohérent et plus efficace. »



**RENTREE
2019**



UN CHANTIER VERT

Autre particularité de ce chantier, soutenu financièrement par de nombreux partenaires (Europe, Etat, région Grand Est, département des Ardennes, Université de Reims Champagne-Ardenne, CCI des Ardennes, sans oublier Ardenne Métropole et la ville de Charleville-Mézières), sa forte couleur verte : chaque entreprise retenue a signé une charte qui impose des normes précises pour tout ce qui concerne la gestion des déchets, le recyclage, le nettoyage des voiries empruntées par les engins ou la lutte contre les nuisances, notamment sonores.

« Avec ce campus, Ardenne Métropole et plus largement les Ardennes vont se doter d'un outil indispensable pour l'attractivité de notre territoire, résume Boris Ravignon. Une ville étudiante, c'est une ville qui bouge, qui vit, qui travaille mais sait aussi se divertir, notre but étant de parvenir à multiplier par deux le nombre actuel d'étudiants. »

Vivement 2019 !

LE CAMPUS EN

CHIFFRES

Coût total :
19 MILLIONS

Nombre de personnes intervenant sur le chantier :
200

Volume de terrassement :
10 000 M³

Béton armé utilisé :
7 500 TONNES

On l'a compris, le secteur du Moulin Leblanc va connaître dans les deux ans qui viennent une activité soutenue. Et cette dernière va entre autres bénéficier à des chercheurs d'emploi, via ce qu'il est convenu d'appeler les « clauses sociales ». En clair, les entreprises intervenant sur le chantier s'engagent à embaucher, aux côtés de leurs équipes habituelles, des personnes en insertion professionnelle éloignées de l'emploi. Au total, il est prévu de leur réserver 3.770 heures de travail, notamment sur la partie gros œuvre.

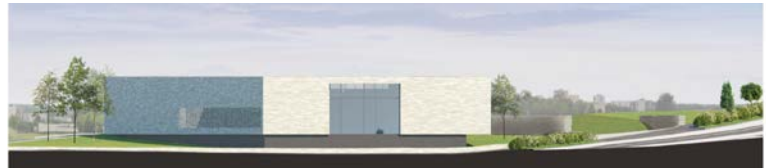
Illustrations : Zoom architecture mandataire : Jean-Marc Charlet et Francis Claudel architectes, Agence Grzecczak&Rigaud : Michel Grzecczak, Michel Rigaud et Sandrine Douzamy, architectes.

PARTENAIRES ET

FINANCEMENT



La future Maison des étudiants



façade Nord



façade Ouest

Pôle de formation de la CCI

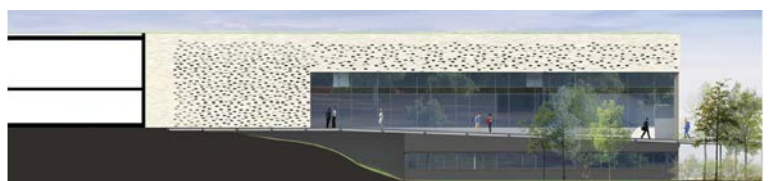


façade Sud



façade Ouest

Extension de l'IUT



façade Sud



façade Est